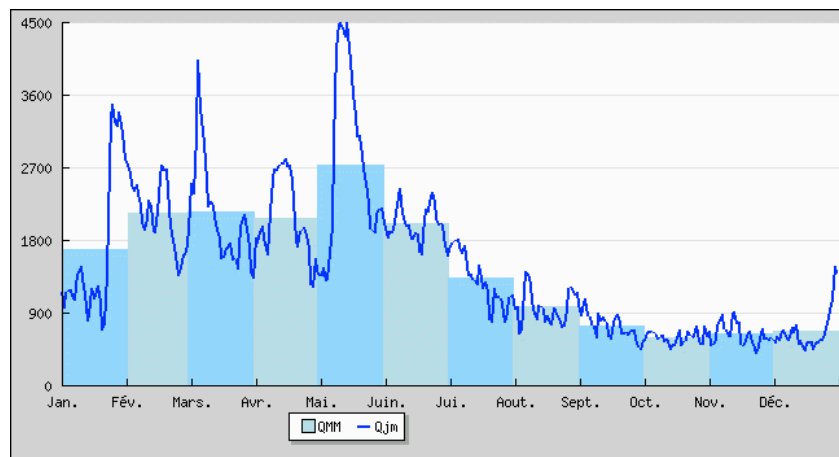


Banque HYDRO du Ministère de l'Ecologie et du Développement Durable, Débits journaliers et moyennes mensuelles du Rhône à la station de Beaucaire (www.hydro.eaufrance.fr).
 Origine des données : CNR/HYDRO-MEDD/DE



QMM : écoulement mensuel mesuré - Qjm : débit journalier moyen

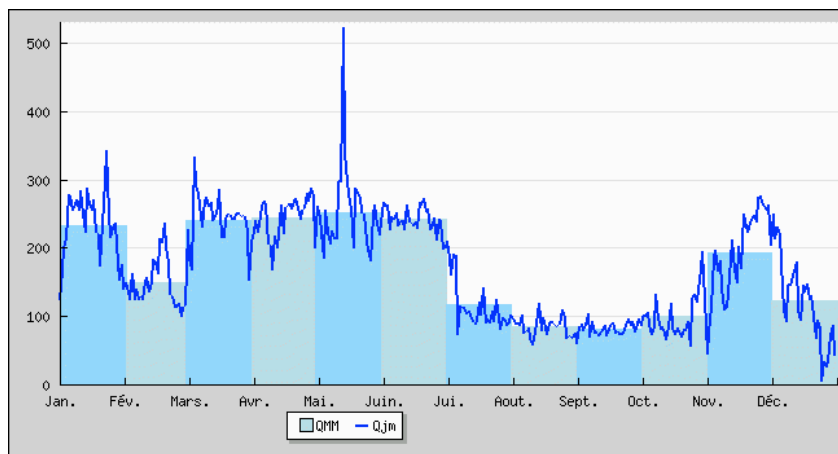
Débits mensuels en m³/s

	QMM	QMN	V
J	1690.	1690.	
F	2140.	2140.	
M	2150.	2150.	
A	2080.	2080.	
M	2740.	2740.	
J	2010.	2010.	
J	1330.	1330.	
A	978.0	978.0	
S	747.0	747.0	
O	594.0	594.0	
N	635.0	635.0	
D	671.0	671.0	

Plus haut débit de l'année : 4 500 m³/sec le 15 mai.

Auteurs : Georges PICHARD, Emeline ROUCAUTE

Banque HYDRO du Ministère de l'Ecologie et du Développement Durable, Débits journaliers et moyennes mensuelles de la Durance à Saint-Paul-les-Durance [Jouques-Cadarache] (www.hydro.eaufrance.fr). Origine des données : EDF/HYDRO-MEDD/DE



QMM : écoulement mensuel mesuré - Qjm : débit journalier moyen

Débits mensuels en m³/s

	QMM	QMN	V
J	233.0	138.0	
F	150.0	150.0	
M	241.0	218.0	
A	245.0	204.0	
M	252.0	359.0	
J	243.0	332.0	
J	118.0	130.0	
A	85.30	85.50	
S	82.20	50.80	
O	99.50	40.40	
N	194.0	44.30	
D	123.0	44.60	

Plus haut débit de l'année : 523 m³/sec le 14 mai.

Auteurs : Georges PICHARD, Emeline ROUCAUTE

● Mars 1985 :

Archives DDTM Gard, Carton 84.45 : Observations hydrométriques à la station de Beaucaire, 1985.

6 mars 1985 : Le Rhône atteint la cote de 4,24 m le matin, 4,42 m le midi et 4,28 m le soir à l'échelle de Beaucaire.

● Mai 1985 :

Archives DDTM Gard, Carton 84.45 : Observations hydrométriques à la station de Beaucaire, 1985.

10 mai 1985 : Le Rhône atteint la cote de 4,30 m le matin, 4,28 m le midi et 4,62 m le soir à l'échelle de Beaucaire.

11 mai : 4,72 m le matin, 4,40 m le midi, 4,60 m le soir.

12 mai : 4,38 m le matin, 4,30 m le midi, 4,70 m le soir.

13 mai : 4,38 m le matin, 4,48 m le midi, 4,40 m le soir.

14 mai : 4,32 m le matin, 4,54 m le midi, 4,50 m le soir.

15 mai : 4,60 m le matin, 4,60 m le midi, 4,52 m le soir.

16 mai : 4,32 m le matin, 4,24 m le midi, 4,18 m le soir.

Auteurs : Georges PICHARD, Emeline ROUCAUTE



Région
Provence
Alpes
Côte d'Azur